



公司地址：西安经济技术开发区凤城十二路首创国际城25幢A座1706室

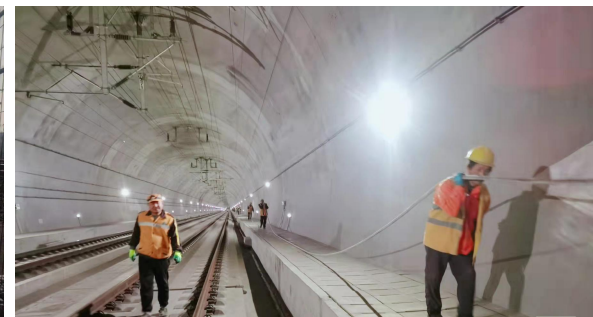
联系电话：029-86183551

网 址：www.sxsztx.cn

# 《工匠》

第33期

第33期



陕西盛泽通信工程有限公司

企业刊物

2021年11月3日

# 目 录

## 01 施工管理篇

- 陇海线眉县至常兴光缆线路工程施工拉开帷幕
- 西成斜井G网覆盖项目有序推进
- 蒙华铁路与中煤王家岭铁路专用联络线项目-通信工程首开告捷

## 02 安全管理篇

- 冬季施工安全注意事项

## 03 综合管理篇

- 中标喜讯


## 04 盛泽文化篇

- 月度最佳员工表彰
- 心得体会





PART  
01



施工管理篇

## 陇海线眉县至常兴光缆线路工程施工拉开帷幕

陇海铁路线路呈东西走向，串联中国西北、华中和华东地区，为中国三横五纵干线铁路网的一横。其中陕西境内常兴-眉县区间通信干线48芯光缆因建设初期敷设在防护网外，随着时间变迁，铁路两侧民用耕地不断靠近铁路线，光缆线路常因人为因素造成破坏，造成业务通讯中断影响行车。为了提升铁路运输效率，对常眉区间48芯光缆进行更新改造。

项目开工前，第一分公司组织精干人员对常眉区间线路进行详细调查，与业主单位确定了切实可行的施工方案。项目经理组织参建人员进行安全技术交底，对劳务工进行安全培训考试，确保对施工过程中的安全卡控点做到心中有数。

第一分公司积极与各配合单位沟通协调，严格遵守铁路施工规范，目前光缆沟开挖及回填累计约一公里，良好的开端为项目竣工打下了坚实基础！

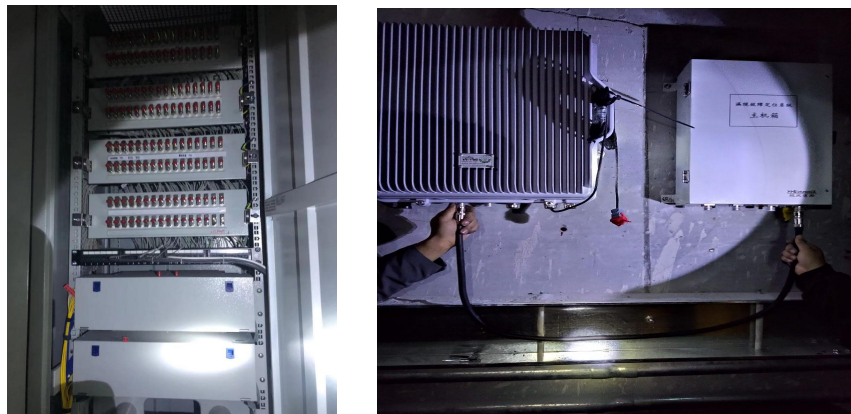




## 西成斜井G网覆盖项目有序推进

西成斜井G网覆盖工程（鄂邑至佛坪段）在第二分公司成员的共同努力下，各项工作有序推进。

该项目工序多、天窗点少、施工难度大，又因前期受极端天气影响，导致施工道路塌方、中断，对项目进度造成极大影响。



项目负责人带领一线所有施工人员，明确责任，鼓足干劲，合理安排工期，充分利用点内、点外时间，展开各项施工任务。目前，漏缆敷设已全部完成，光缆敷设已完成92%，电缆敷设完成69%，设备安装、配线、加电及线缆成端均在加速推进。

## 蒙华铁路与中煤王家岭铁路专用联络线项目 -通信工程首开告捷

王家岭煤矿位于山西省乡宁县和河津市境内，井田面积约119.71平方公里，地质储量10.86亿吨，可采储量6.88亿吨。为了进一步提高企业的综合运输效率、降低物流成本，依托蒙华线这条当前世界最长的重载铁路输送王家岭煤矿的优质煤炭，蒙华铁路与中煤王家岭铁路专用联络线项目应运而生。

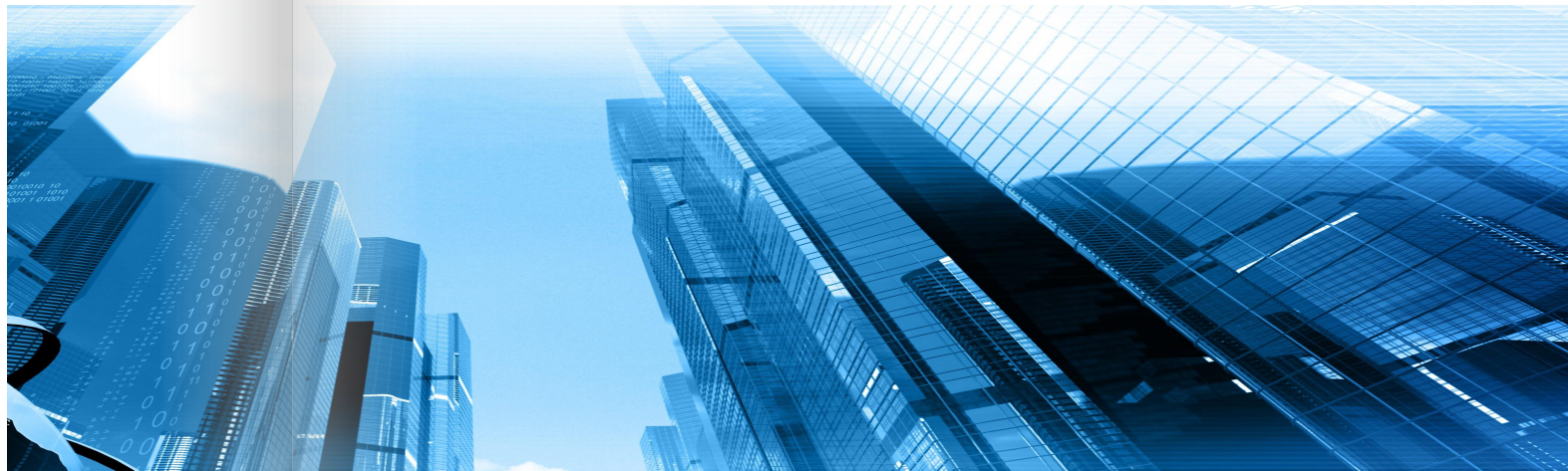
我公司有幸参与该项目通信专业的部分区段施工。参建项目覆盖清涧西场至河津西站，区间新设24芯及12芯光缆各1条，新建622M传输系统一套。

自项目开工后，公司精心组织，合理调配人员，一切工作有条不紊的进行着，大干氛围浓烈。在总包与业主单位的密切配合下，目前已按合同约定完成3.2Km光电沟道开挖，敷设12芯、24芯光缆各一条，为联络线通信通道的开通提供了稳定保障。

接下来，我公司将继续秉承安全第一、质量第一的工作态度，安全高效的完成剩余施工任务，为联络线的正式投用贡献自己的一份力量。



# PART 02



# 安全管理篇

## 冬季施工安全注意事项

临近冬季，气温日益下降，风、霜、雪天气逐渐增多，也是安全生产事故高发阶段。为确保冬季施工的顺利进行，各项目部要提前做好充分的技术和现场准备，严格落实各项施工安全管理措施，高度重视安全生产。各项目部根据现场实际情况，针对性采取以下措施：

1. 提前了解近期天气预报，做好天气突变的防范措施。
2. 遇有四级及以上大风天气时，应停止吊装作业；五级及以上大风天气，停止电焊作业；六级及以上大风天气或平均气温低于5℃，禁止登高作业。
3. 施工现场有积雪时，要及时清扫以便料具堆放。做好排水措施，消除现场地面结冰现象，以免人员滑倒摔伤。
4. 做好冬期施工人身保暖工作，防止工人冻伤手脚。施工人员增加御寒棉衣，防止冻伤。

5. 冬期施工使用电动机具，应由专人负责保管，不准带线手套触模电钻、电锤等机具转动部分，以防伤手；对用电接地和现场使用的漏电保护装置全部要进行一次检查，并做好检查记录。

6. 冬季宿舍应做好防火措施，使用电热毯、小太阳应严格控制用电；室内严禁乱拉电线，插线板、插头附近无易燃物，做好电线接头，防止出现线路短路发生火灾。

7. 火炉加热时，应规

定严格的防火、防煤气中毒措施，如留排气窗、通风口、设排烟道等，防止发生火灾、煤气中毒事故。

8. 易燃材料要远离火源堆放，码放整齐，并用塑料布、编织布遮盖。

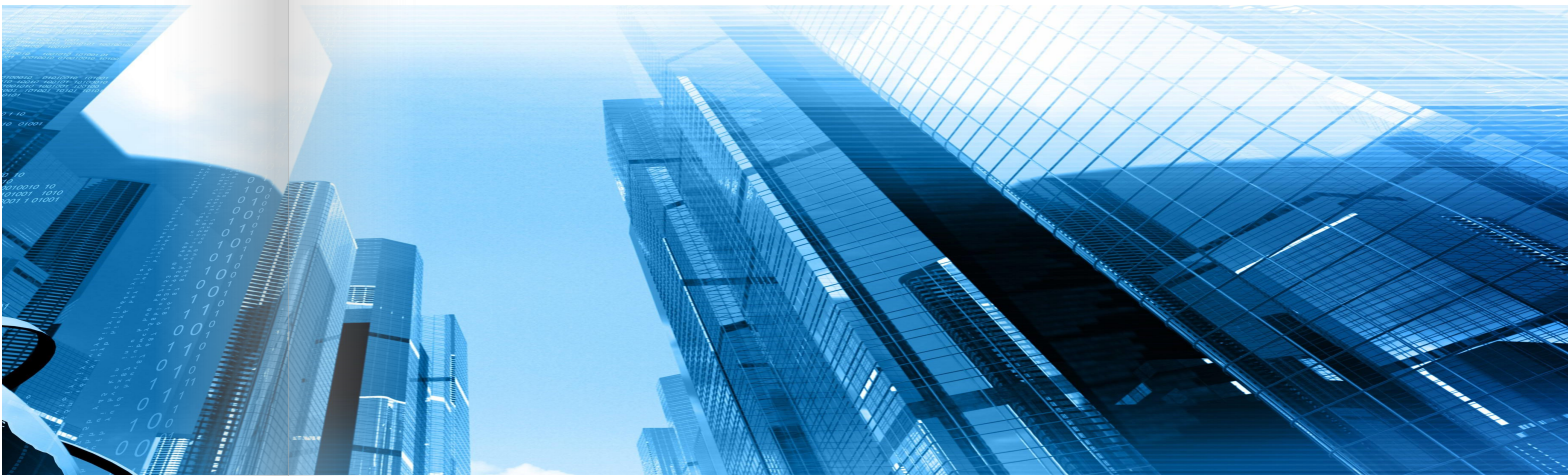
9. 定期组织有关人员学习有关消防知识，熟练掌握各种消防器材的使用方法。

10. 车辆在冰雪路面行驶必须配备防滑链条，并用低档控制，禁止急刹车急加油；下坡时，严禁踩离合器滑行或脱档滑行。





PART  
03



综合管理篇



# 中标喜讯



## 1

金秋十月，秋高气爽，在这个收获的季节，捷报频传，连续中标。10月11日，公司成功中标陇海线潼关至局界48芯光缆线路敷工程、西安外环高速下穿西康线K56+700光电缆迁改工程。

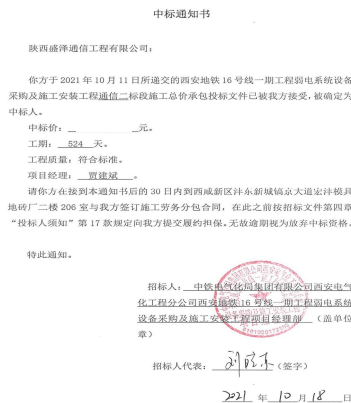
我们将始终秉承“盛于合，泽于众”的企业理念，进一步凝心聚力，担当实干，开拓创新，全力打造精品工程，为推进公司全面发展而奋斗。

## 2

10月18日，公司顺利中标西安地铁16号线一期工程弱电系统设备采购及施工通信二标项目，是继机场线、14号线后，在西安地铁承接的又一项通信弱电项目。

该项目主要包括科统三路站、科统六路站、上林路站、能源中心站、能源三路站及区间（5站5区间）通信、综合监控系统等工程设备安装调试、管槽安装、线缆敷设及成品保护等。

公司再次成功中标地铁通信弱电项目，是合作单位对公司综合实力的认可，公司将严格按照技术标准施工，践行以现场保市场的理念，为业主交一份满意的答卷。





# PART 04



# 盛泽文化篇



# 月度最佳员工表彰

在蒙华铁路与中煤王家岭铁路联络线项目及潼关至局界48芯光缆敷设项目施工中，李超能够独立带队作业，长时间奋战在一线，面对不同的作业环境、作业类型，迎难而上，较快的熟悉施工图纸、施工类型与重难点，积极协调各配合单位，努力做好自身工作，合理安排施工任务，保障工程顺利推进。



第一分公司  
李超



## 心得体会

工程管理部 刘迪一

自西安地铁十四号线弱电项目结束后，进入工管部工作已一月有余，颇有感慨。尽管在过去的工作中积累了一定的工作经验，但刚进入工管部时，在新的工作岗位及新的工作环境下，难免还是有些压力，不确定能否适应及完成自己的工作职责。

初来时，有些迷茫，不知道该完成哪些工作内容，随后部门召开了会议，明确了每个人的工作职责，让我有了明确的工作目标。新的工作环境下每天都有新东西在涌入大脑，工作总是不停的忙碌，稍有停顿便踏不上步子。为了能让自己快速适应工作环境进入工作状态，在完成自己的工作任务时，有问题及时请教同事及领导，积极学习工作所需要的各项专业知识，努力提高自己的业务水平，不断掌握新知识，积累新经验，增长新本领，创造新业绩。

面对这样一个团结、积极、向上、高效的团队，我希望自己能尽快融入，发挥自身的优势，实现自我价值，不断为团队创造新的价值。