



公司地址：西安经济技术开发区凤城十二路首创国际城25幢A座1706室

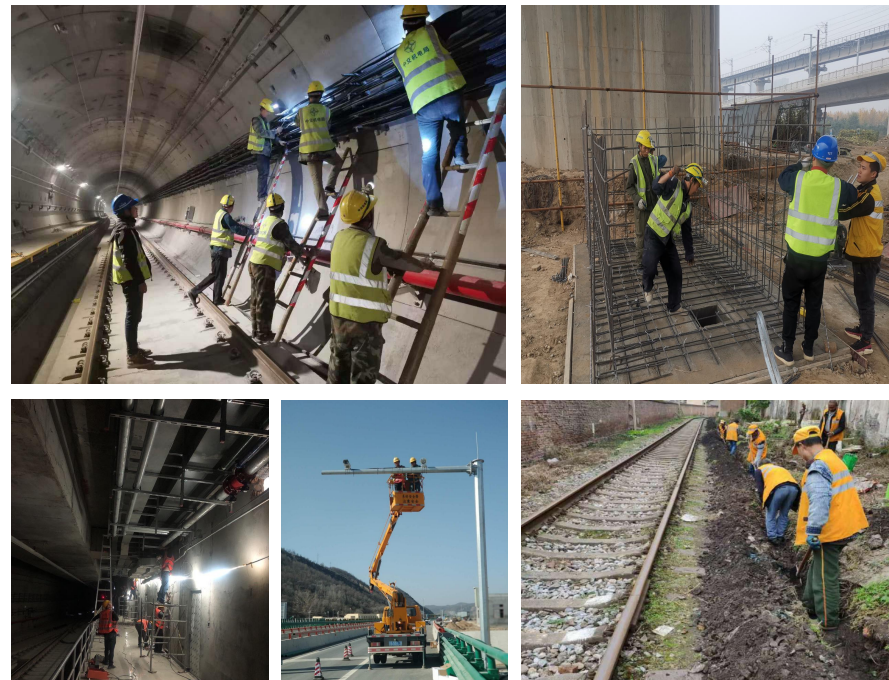
联系电话：029-86183551

网 址：www.sxsztx.cn

# 《工匠》

第23期

第53期



陕西盛泽通信工程有限公司

企业刊物

2020年12月4日

# 目 录

## 01 施工管理篇

- 西安地铁14号线尚贤路至辛王路顺利通过T32、T33第一轮综合联调
- 徐兰高铁通信基站及配套设施迁建工程稳步推进
- 西安地铁14号线民用通信工程施工现场交底如期进行
- 普速铁路配电所无人值班改造通信系统工程宝成线进入冲刺阶段

## 02 安全管理篇

- 通信工程冬季施工安全规范

## 03 综合管理篇

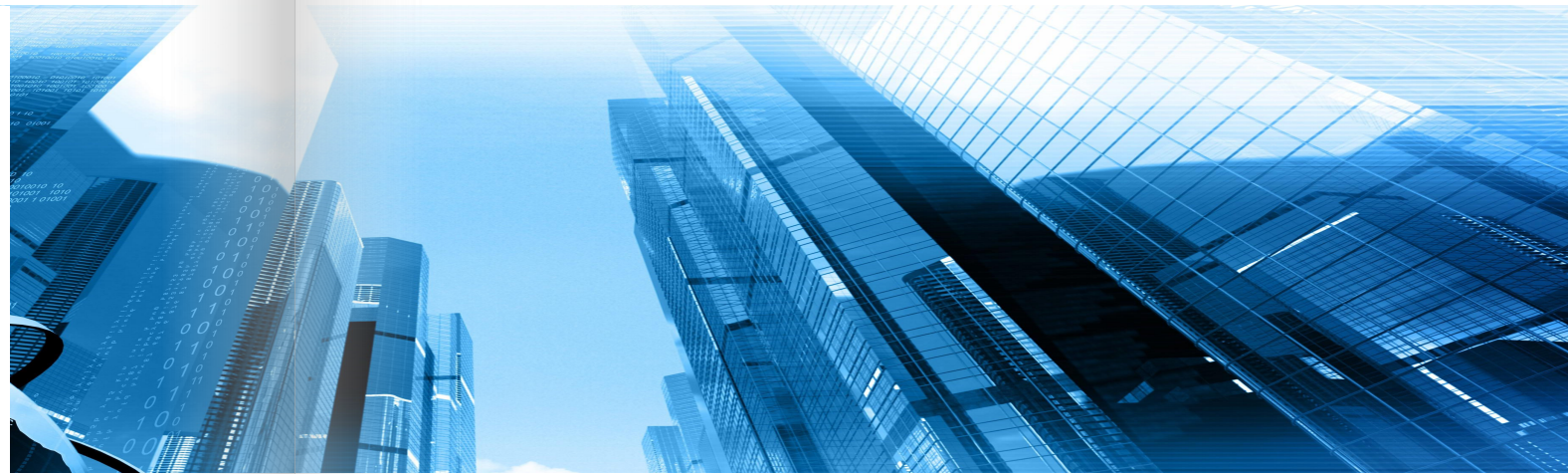
- 签约喜讯
- 开展校园招聘 充实人才储备

## 04 盛泽文化篇

- 月度最佳员工
- 实习心得



PART  
01



施工管理篇

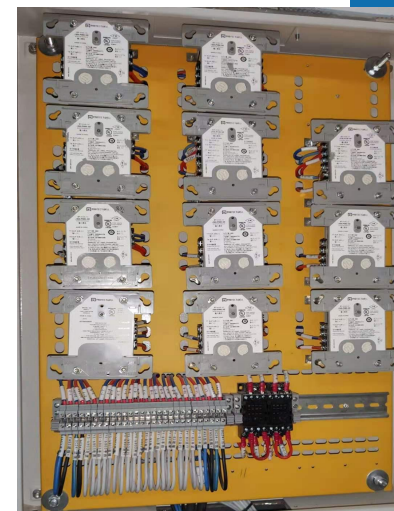
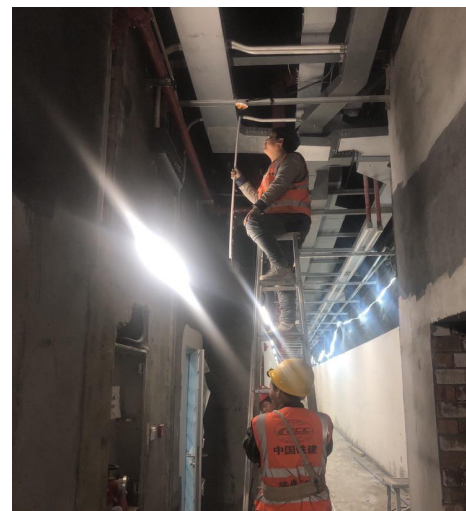
## 西安地铁14号线尚贤路至辛王路顺利通过 T32、T33第一轮综合联调

11月28日，由公司实施的西安地铁14号线尚贤路至辛王路站弱电系统顺利通过T32（综合监控与FAS）、T33（综合监控与BAS）第一轮综合联调。

在完成又一重要节点目标的同时，也刷新了西安地铁14号线综合联调的新纪录，完成率达30%以上，突破节点要求25%大关。

本次综合调试是在土建单位主体结构尚未完成，部分作业面移交缓慢的基础上进行的，项目人员根据现场实际情况，攻坚克难，想方设法为综合联调提供条件，T32、T33综合联调的完成率也是车站机电安装整体进度的标志。

下一步，公司将继续增派高水平技术工人和技术骨干来迎接第二轮综合联调，同时采取多项保障措施确保项目各项节点目标任务能够按期保质顺利完成。



## 徐兰高铁通信基站及配套设施迁建工程 稳步推进

随着西安地铁十四号线轨行区列车热滑测试的进行，造成地面震动幅度的加大，地铁隧道之上的徐兰高铁通信基站及铁塔的安全系数也在持续下降，因而基站及配套设施迁建也迫在眉睫。

在公司严密的安排部署下，各类施工机械、材料有序进场，施工人员积极响应公司号召，细心研究图纸，加班加点赶工期。目前，通信铁甲机房基础、电缆引入井已完成混凝土浇筑，电力箱变基础已完成钢筋绑扎及模板支护，各项工序稳步推进。

随着箱变基础浇筑完成，通信铁甲机房及电力箱变吊装、院落围墙施工紧跟其后，在确保施工安全和工程质量的前提下力争早日完成任务目标。



## 西安地铁14号线民用通信工程施工现场交底如期进行



2020年11月20日，由公司负责实施的西安地铁14号线民用通信工程在施工现场进行了设计技术交底，同时，铁塔公司、三大运营商及设备厂家参加了此次交底会。

现场交底会明确了各运营商区间光电缆、漏缆及设备的施工工艺标准和要求，针对光电缆穿越股道、排水管及电力缆等特殊节点进行了详细讲解和特别说明。

本次设计技术交底具有重要指导意义，为后期全面高效施工奠定坚实基础。

## 普速铁路配电所无人值班改造通信系统工程宝成线进入冲刺阶段

普速铁路配电所无人值班改造通信系统工程宝成线共计6处配电所，敷设光缆约6.6km，从宝鸡至朝天南站，从北到南，由关中到陕南再到四川境内，跨度500多公里的山区路程。

进入11月份，气温下降，雨雪天气较多，施工人员克服严寒天气、交通不便、材料运输困难等种种不利条件，严格落实施工安全管理，精心组织现场施工。截至本月底，6处配电所通信通道均已经达到开通条件，按照施工计划圆满完成施工任务，为各站监控视频调试提供基本保障。





# PART 02



# 安全管理篇

## 通信工程冬季施工安全规范

为确保冬季施工现场作业安全，维护安全生产秩序，消除事故隐患，加强项目施工安全管理，针对公司在建项目特点，特提出以下安全要求：

1. 冬季施工期间，加强劳动保护，施工人员需配戴手套、穿胶底鞋，必要时增加防滑措施，严禁穿硬底鞋；进入施工现场必须戴安全帽，严禁用防寒帽代替安全帽。

2. 登高作业人员必须配备防滑鞋、防护手套等防滑、防冻用品，必须系好安全带。

3. 冬季材料脆性大、易滑，吊拉起重大吨位货物工具要留有更大的安全系数，以充分保证安全。

4. 遇到雨雪等恶劣天气时，要及时清除施工现场的积水、积雪，严禁雨雪和大风天气强行组织施工。

5. 机房内施工严禁使用高热灯具（如太阳灯等）做临时照明，严禁使用电热水器、电炉等非施工用电热器具。

6. 冬期施工温度低，施工人员关节不灵活，衣物较多，

行动不方便，安装设备、布放线缆时，应注意设备和现网安全，杜绝因施工引起现网业务中断事故。

7. 严禁采用煤、油炉取暖，应采用合格的电取暖设备，同时注意防止发生触电事件。

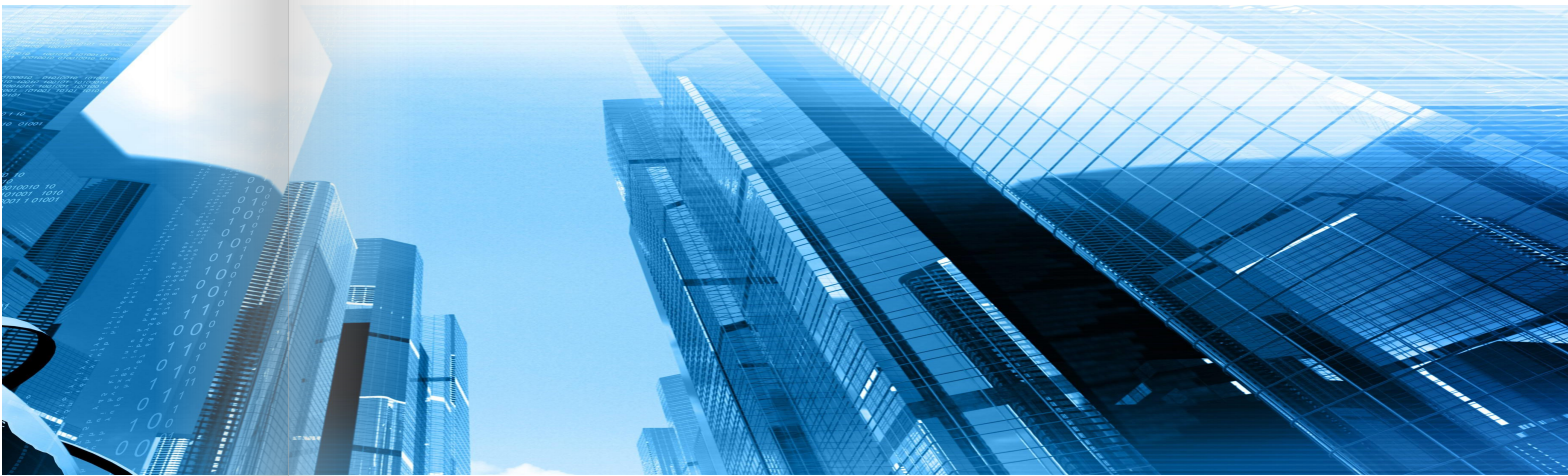
8. 加强对工程车辆的维护、保养，杜绝由于车辆故障而引发事故；遇严重冰雪天气，车辆行进中应保持行车距离，防止尾追事故的发生。

9. 生活区、办公区电线路安装布设满足安全用电要求；生活区员工宿舍严禁私拉乱接电线路；宿舍、办公室、库房严禁使用碘钨灯在室内、现场进行取暖；宿舍内严禁使用大功率电器，严禁卧床吸烟，严禁将易燃易爆品带回宿舍存放；取暖设施附近不得堆放易燃、易爆、易挥发的有毒物质，生活区配备足够的消防器材。





PART  
03



综合管理篇

## 签约喜讯

近期，公司与上海中兴成功签约西安地铁14号线民用通信工程项目。项目建设内容包括轨行区敷设光缆160余公里、漏缆110余公里、电力电缆40余公里及尚贤路至贺韶村站机房、室分、轨行区设备安装等。

该项目工期紧、任务重，公司高度重视项目实施，第一时间成立项目指挥部，统一安排人力资源、物资供应、车辆调度、后勤保障等工作。项目参建人员职责分工明确，互相协作配合，目前开工准备工作就绪。

接下来将全面同步展开轨行区光电缆及漏缆敷设、设备安装施工作业，确保项目如期交付，并以此为契机，为公司进一步打开轨道交通项目市场奠定基础。

## 开展校园招聘 充实人才储备

企管部 闫颖

10月30日，公司受邀参加陕西邮电职业技术学院2021届毕业生大型校园招聘会。

招聘会现场人头攒动，前来应聘的学子络绎不绝。招聘人员耐心解答应聘者提出的关于工作内容、薪酬待遇、晋升空间等方面的问题，并沟通了解应聘者的就业心态和意向，对有意向者进行深入了解。此次招聘共收集简历30余份，通过二轮面试，最终三名优秀毕业生成功加入我们的团队。



新员工的加入为团队注入新的活力。为了使新员工全面直观地了解公司组织架构、管理制度、团队建设及企业文化，从而更快地融入工作环境，11月9日，公司企管部组织新员工进行了入职培训。人事专员通过互动、分享等方式，激发其学习热情，促使大家积极参与其中，培训达到预期效果。

公司高度重视人才选拔与培养，给予年轻学生广阔的发展机会和展示自我的舞台，为公司持续发展带来坚实的人才储备。



# PART 04



## 盛泽文化篇

## 月度最佳员工

在中交地铁十四号线项目施工中，朱银州积极配合完成日报、周报、施工变更、月度结算等工作，工作认真负责，爱岗敬业，专业技能及业务水平优秀，能够服从整体安排，协助地铁十四号线民用通信项目完成图纸工程量核对及施工前相关资料准备工作。



工程管理部 朱银州



希望朱银州再接再厉、不断鞭策自己，以更饱满的热情投入到今后的工作中去；同时也希望公司全体员工以最佳员工为榜样，争创先进，不断为企业发展做出更大的贡献。

## 实习心得

工程管理部 吴迪

实习是走进社会的过渡阶段和必经阶段。在我看来，一个成功的实习生，应该牢记实习生的身份，也要忘却实习生身份。之所以牢记，是因为刚开始我们的目的是学习，也是职责所在。必须要主动争取机会，多做，多思考。而忘却则是因为只有把自己当做真正的职员来看待，从心态上端正自己的态度，才能在实习期间有更大的收获。

实习期间，我既能实际参与工作，也能够和上上下下的人员沟通交流。我学到以前学不到的知识，如学习CAD制图及识图技能，知道了所学图纸不同符号代表的含义；也了解了以前从未接触的东西，如竣工资料、招投标文件编制的基本流程和内容。同时，有幸参与了西安地铁十四号线民用通信项目，在与项目参建单位对接时，无时无刻都是我学习的机会，让我受益匪浅。除此之外，公司的管理严谨有序，让我更加严格要求自己，时刻告诫自己做事要严谨。

在今后的工作和生活中，我将继续学习，深入实践，不断提升自我。今天，公司对我的培育，以后，我将创造优异的业绩来回馈公司。