



公司地址：西安经济技术开发区凤城十二路首创国际城25幢A座1706室

联系电话：029-86183551

网 址：www.sxsztx.cn

《工匠》

第22期

第55期



陕西盛泽通信工程有限公司

企业刊物

2020年11月3日

目 录

01 施工管理篇

- 国庆中秋“不打烊”在建项目施工忙
- 绥延高速机电项目进入全力冲刺阶段
- 引汉济渭首段海底光缆施工如期推进
- 普速铁路配电所无人值班改造通信系统工程宝成线施工调查如期完成
- 徐兰高铁K1070通信基站及其他配套设施迁建工程正式进入施工阶段

02 安全管理篇

- 高铁既有线通信施工安全防护措施

03 综合管理篇

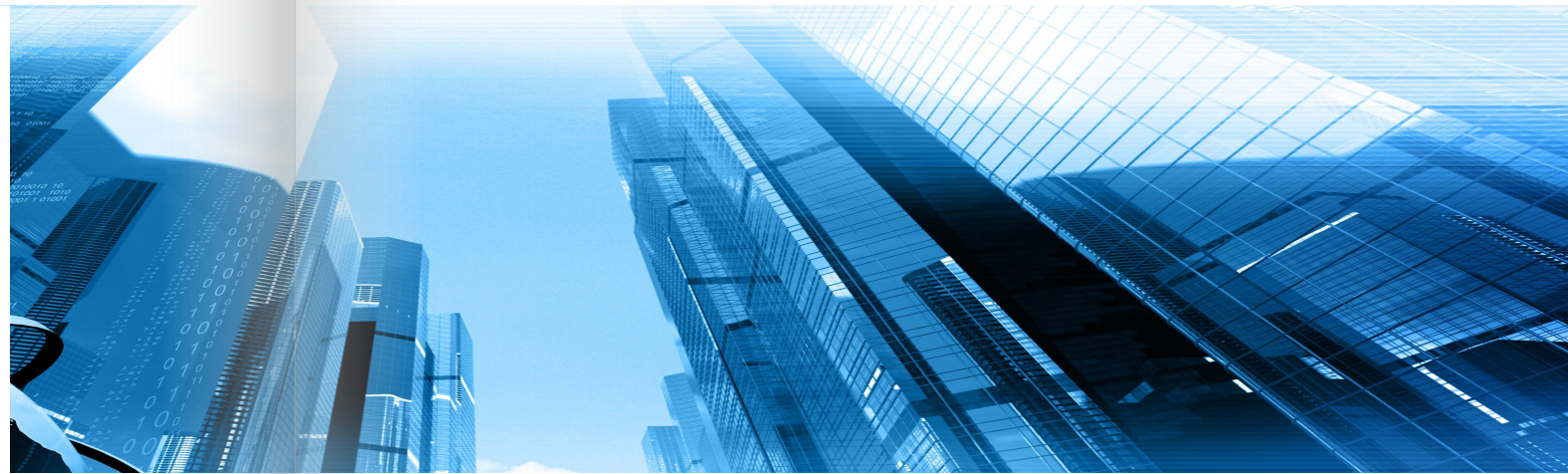
- 中标喜讯
- 加强冬季施工安全及后勤保障工作管理

04 盛泽文化篇

- 月度最佳员工
- 爱菊丝路文化体验之旅



PART
01



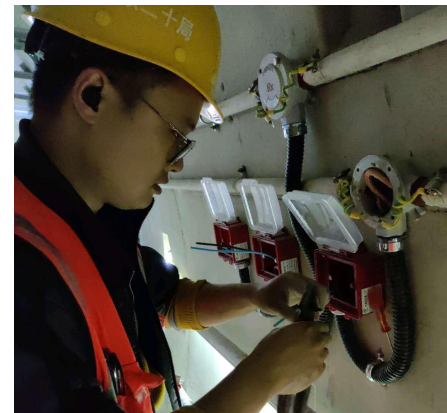
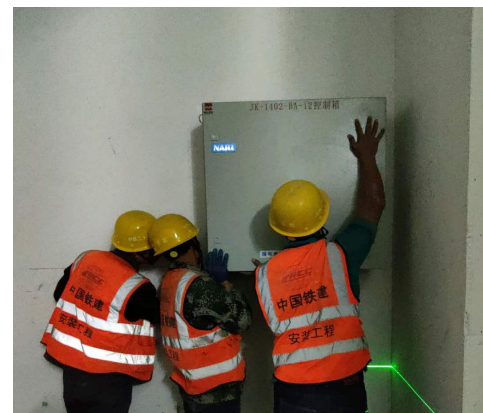
施工管理篇

国庆中秋“不打烊” 在建项目施工忙

国庆、中秋双节期间，西安地铁十四号线弱电项目部紧紧围绕节点工期目标，全体参建人员坚守在各自岗位上，加班加点奋战在一线，抓安全、保质量、促进度，确保各项节点工程按计划稳步推进。

在确保安全生产的同时，项目部按照“人员不歇、设备不停”的工作要求，对节日期间现场施工进行了详细安排，也将任务目标细化分解到每个班组，以保证施工有序推进。

目前，各专业完成80%以上，已全面进入冲刺的黄金阶段。项目部全体参建员工干劲十足，加快推进设备安装、配线、单机调试等剩余工作，为下一步联调联试奠定基础。



绥延高速机电项目 进入全力冲刺阶段

在绥延高速公路工程指挥部的统一部署下，各施工标段积极响应，加班加点赶工期，力争完成阶段任务目标。

界石堡特大桥梁通了、折家坪收费站建好了、袁家沟断点桥也即将架通。随着每个断点的逐步消失，通信管道、机电、监控等专业将进入全力冲刺阶段，紧跟土建施工进度，力争同步完工。

在确保施工安全和工程质量的前提下，抓进度、抢工期，全力保障绥延高速清子线按期开通。

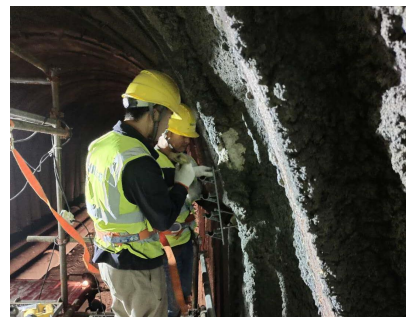
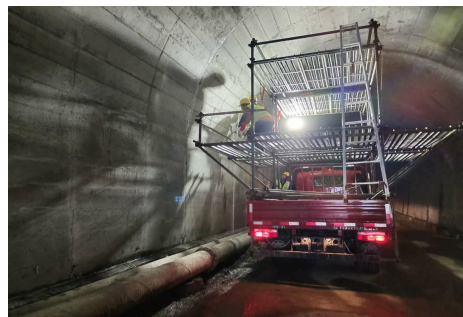


引汉济渭首段海底光缆施工如期推进

自九月份开工以来，引汉济渭首段海底光缆施工进展顺利，各项工序如期推进。

该工程在举世瞩目的引汉济渭工程输水隧洞内整段敷设96芯海缆，中间不设接头，其中最长段约28公里，缆盘高3.5米、宽2.2米、重达22吨，在国内尚属首例，加之洞内积水多，支洞坡度大，施工难度空前之大。

目前已完成越岭段0至0-1#主洞打孔作业，随后将展开海缆敷设作业施工。



普速铁路配电所无人值班改造通信系统工程 宝成线施工调查如期完成



随着宝鸡地区配电所无人值班改造通信工程各配电所相继调试开通，宝鸡供电段组织各施工单位召开了第二阶段工程施工启动会。

10月4日，第一项目部根据会议要求，对宝成线各站展开施工调查，认真核对工程量，了解道路交通情况，摸排既有设备资源占用情况，现场优化光缆径路，绘制草图，收集第一手资料。

调查结束后，第一项目部根据施工调查结果，立即制定了下一步的施工计划，进行人员、机具及材料到货进场安排，明确进场时间，同时调整和优化施工方案，确保项目有序、高效推进。

徐兰高铁K1070通信基站及其他配套设施 迁建工程正式进入施工阶段

徐兰高铁K1070通信基站及其他配套设施迁建工程包含土建基础、设备安装、业务倒接等施工内容，施工现场紧邻徐兰高铁桥梁，安全风险高，对工程的施工组织管理提出更高的要求。

公司第二项目部依据设计图纸对K1070既有基站、通信铁塔、电力箱变以及新建基站、铁塔、箱变位置及光电缆敷设径路进行了现场勘察，制定了详细的施工组织计划及安全保障措施。土建部分已正式进场施工，其它专业将紧随其后有序开展施工作业。





PART
02



安全管理篇

高铁既有线通信施工安全防护措施

一、施工料具要集中管理，必要时派人看守。对影响行车的各个环节，必须加强管理，落实措施，严密防范，确保行车安全。

二、参加营业线施工的劳务工必须由具有带班资格的正式职工（即带班人员）带领，不准劳务工单独上道作业。劳务工不能担任营业线施工的施工安全防护员和带班人员等工作，不准单独使用各类作业车辆。

三、加强栅栏门管理。栅栏门以关闭加锁为定位，进出栅栏门必须严格执行登销记制度。作业人员不得擅自翻越防护栅栏上道。进入栅栏前应由作业负责人在看守点登记上道人数和机具数量，作业结束后看守人员应同作业负责人核对确认人员、机具完全撤出栅栏并进行销记。进出位置不同时要加强沟通协调，全面准确掌握情况，分别在不同位置进行登销记。

四、加强施工作业安全防护。施工作业前必须按规定

设置驻站（调度所）联络员、防护员，驻站（调度所）联络员或现场防护员不得临时调换。

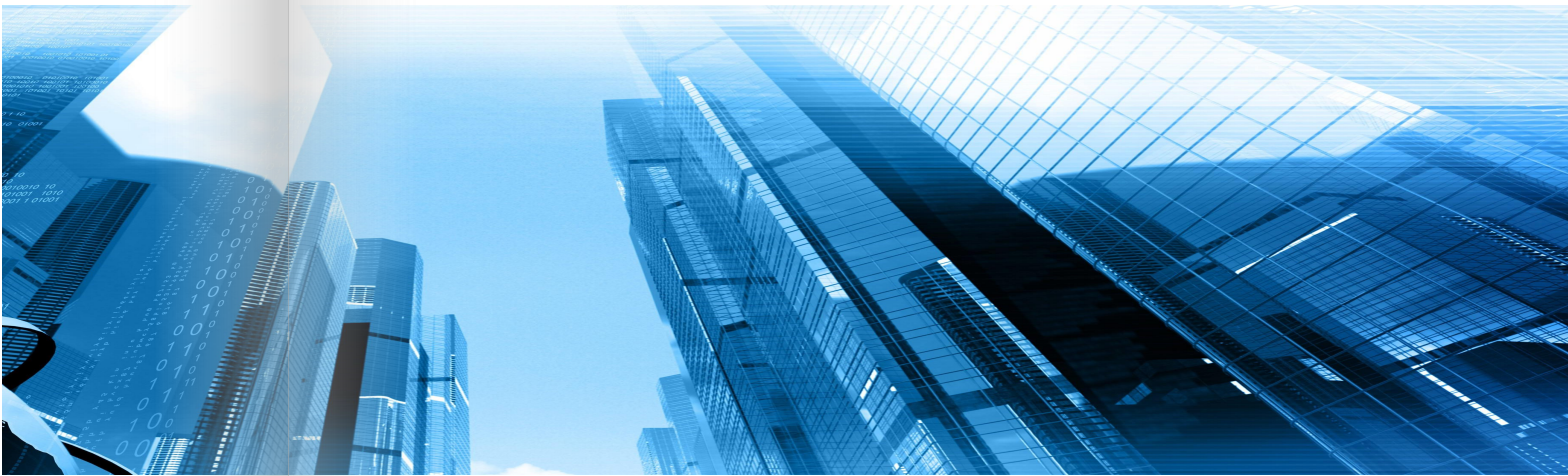
五、作业过程中，驻站（调度所）联络员与现场防护员必须保持通信畅通并定时联系，确认通信良好。一旦联控通信中断，作业负责人应立即命令所有作业人员下道。

六、施工作业时，应采取措施，保证施工作业人员安全，作业人员和机具应严格遵守现场安全管理制度。非施工作业时，严禁各类人员上道。

七、要制定夜间作业办法。作业前，应检查照明设备性能是否安全可靠，电源是否充足；作业时，要保证整个作业区段的可视程度和每个作业组在关键处所的照明强度；照明设备应有专人看管、放置稳固；照明设备不良或配备不足时，严禁进行作业。



PART
03



综合管理篇

中标喜讯

10月15日，公司成功中标津东新城阿房路南延伸过西户铁路、热电厂专线节点市政工程（通信、信号专业），总工期60日历天。

公司各部门通力协作，针对项目专业特点，高质高效地完成了投标文件的编制和投标报价的核定。最终，凭借公司良好的信誉、行业经验、技术实力及合理的报价成功中标。

该项目中标实现了市场的进一步开拓，为公司完成铁路行业市场目标任务奠定了基础。

9月29日，公司成功签约徐兰高铁K1070通信基站及其他配套设施迁建工程。

该项目的成功签约，标志着公司在行业通信工程领域实力得到进一步提升。面对新的工程任务，公司将组建强有力的项目团队，精心组织，科学施工，高标准完成施工任务。

加强冬季施工安全及后勤保障工作管理

为做好冬季项目安全生产、行车安全管理、防寒防冻及物资供应储备工作，公司要求各部门要引起高度重视，切实做好防范措施。

随着气温逐渐下降，各项目部加强对现场施工人员进行冬季施工专项技术培训，明确冬季施工的安全质量控制重点，抓好冬季用电安全和防火工作，制定冬季施工安全质量卡控措施，确保项目安全有序开展。

驾驶员要牢固树立“安全第一”的思想，车队做好安全培训，加强责任落实，强化日常检查，严把监督关，确保冬季行车安全。

企管部提前梳理统计现有防寒、防疫物品，积极储备所需防寒及防疫物资，为一线施工提供有效保障。



PART 04



盛泽文化篇

月度最佳员工

在襄渝线配电所改无人值守工程施工中，面对施工环境复杂、站区内地下管线较多、开挖缆沟难度大等问题，董芷含能够迎难而上，妥善解决现场问题，及时联系各车间进行施工配合，对待工作认真负责，安全高效完成项目施工任务。



希望董芷含同志再接再厉、不断鞭策自己，以更饱满的热情投入到今后的工作中去；同时希望公司全体员工以最佳员工为榜样，争创先进，不断为企业发展做出更大的贡献！



第一项目部 董芷含

爱菊丝路文化体验之旅



10月16日“世界粮食日”，公司组织员工走进爱菊丝路文化花海主题公园，亲近自然，与花海为伴。领略“一带一路”沿线国家风情雕塑、吉尼斯大立菊、菊花仙子、农耕劳作文化。

布展现场菊花和雕塑相得益彰，充满丝路风情。爱粮节粮科普馆里一幅幅生动的画面，充分展示人类文明的起源、农耕文化的演变等知识。

丝绸之路作为东西方商贸与文化传播之路，加速了世界经济社会的发展，影响着人类历史文明的进程。通过对丝路文化的了解，不由得感慨当下美好生活来之不易，“爱粮节粮”意识深入人心。



“一粥一饭当思来之不易，半丝半缕恒念物力维艰”。
“爱粮节粮”是对有限资源的珍视，我们应该积极倡导节约文化，争做光盘行动的使者，为建设文明、和谐、低碳、绿色、环保的社会环境贡献一己之力。