



公司地址：西安经济技术开发区凤城十二路首创国际城25幢A座1706室

联系电话：029-86183551

网 址：www.sxsztx.cn

# 《工匠》

第18期

第18期



陕西盛泽通信工程有限公司  
企业刊物

2020年7月2日

# 目 录

## 01 施工管理篇

- 西安地铁十四号线通信施工严密卡控安全质量
- 西平数据通信网接入车间班组建设工程进展顺利
- 西成客专斜井、避难所、辅助坑道内GSM-R网络覆盖补强工程拉开序幕
- 加固机房 保障通信设施安全
- 高铁基站院落修缮项目如期开工

## 02 安全管理篇

- 凝心聚力助推绥延高速安全生产 ——绥延高速项目组安全质量宣誓会顺利召开
- 加强安全培训 促进安全生产

## 03 综合管理篇

- 浅析地铁智慧车站
- 5G技术推广与应用
- 公司管理团队组织培训学习
- 保障农民工工资支付 我们在行动
- 公司再度荣获“A级纳税人”荣誉称号
- 中标喜讯

## 04 盛泽文化篇

- 月度最佳员工
- 炎炎夏日 浓浓牵挂



PART  
01



施工管理篇

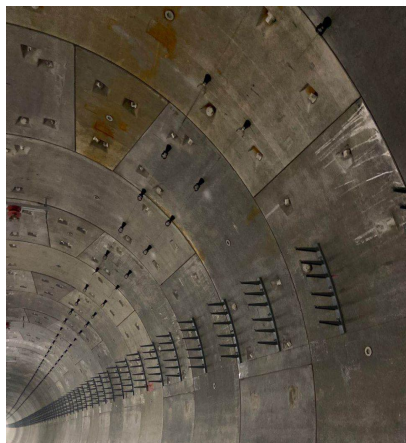
## 西安地铁十四号线通信施工严密卡控安全质量

### 一、轨行区安装通信支架之安全卡控

(1) 设置防护员，施工地作业点前后50-100米之内必须设置两名防护员，穿戴防护反光马甲，配备对讲机、防护号、防护旗、爆闪灯等防护用具，根据线路安全情况，随时通报作业点；

(2) 所有施工人员穿戴防护服，佩戴安全帽，登高人员佩戴安全带，穿防椎刺劳保鞋；

(3) 所有工器具使用前进行安全检查，发电机配备灭火器，遵守一机一闸规定，可靠接地；梯子做防滑措施，梯车配备铁鞋。



施工记录  
天气：多云 28度 南风 3级 湿度：100%  
经纬度：108.9772481 34.3751876  
地址：西安市未央区太华北路在长安银行(西安大明宫支行)附近  
工程名称：地铁十四号线  
施工地点：辛学区间  
日期：2020-06-13 14:59:01  
施工负责人：高帅  
施工人员：职工1人，劳务工6人  
施工内容：辛学区间右线打漏梳卡具。

### 二、轨行区安装通信支架之质量卡控

(1) 划线定位：用特制测量仪及垂度仪精准定位，在模具底部划线，眼孔处取点，确保支架下部与轨面的垂直距离满足设计要求；

(2) 洞壁打孔：打孔采用14号钻头，过程中严格控制打孔深度及水平度，打孔完成后使用吹风机、毛刷，将孔眼彻底清理干净；

(3) 植入锚栓：将AB胶挤入孔内，旋转植入锚栓，使胶和锚栓充分结合，凝固24小时后，锚栓与洞壁即融为一体；

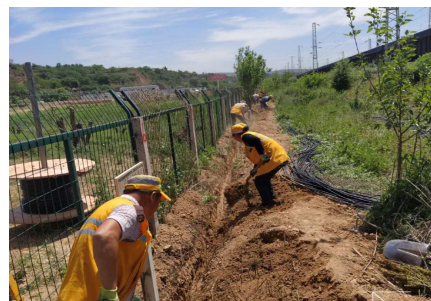
(4) 拉拔试验：化学锚栓植入24小时后，方可进行拉拔试验，由监理人员现场见证，并做好试验记录；

(5) 支架安装：支架下部与定位基准线呈直线，所有锚栓加装弹垫、平垫，紧固螺母后螺栓外露1cm，支架与隧道壁紧密贴合。

## 西平线数据通信网接入车间班组建设工程进展顺利

6月1日，西平线数据通信网接入车间班组建设工程全面开工，在项目经理部的精心组织下，两组线路施工队按计划有序推进，现已完成南市、礼泉、乾县等10站的光电缆敷设工作，光电缆敷设工作即将进入了收尾阶段，为后期设备安装及调试创造了先决的条件。

施工现场井然有序，安全质量可控在控，项目全体人员热情高涨、信心十足，力争七月中旬全面完成光电缆施工任务，进入设备安装调试阶段。



## 西成客专斜井、避难所、辅助坑道内GSM-R网络覆盖补强工程拉开序幕



西成客专斜井、避难所、辅助坑道内GSM-R网络覆盖补强工程涉及既有客专线路和车站多，光电缆线路敷设及设备安装全部集中在主线隧道附近，施工交通不便，安全风险极高，给施工组织管理提出了更高的要求。

根据项目特点，公司组织精锐技术人员组成调查小组，与管辖车间详细沟通，依据施工设计图纸，利用“天窗”时间对施工隧道内基站位置、电力箱变位置、光电缆敷设径路、设备安装环境等做了详细踏勘，并编写了详实的踏勘报告，为项目后期各项工作开展打下坚实基础。

## 加固机房 保障通信设施安全



近日，公司第一项目部全面展开西康线无线列调直放站机房加固工程施工。西康线地处秦岭腹地，地势险恶，环境复杂，交通不便，施工所需的方钢、扁钢、焊机、切割机等材料机具均利用“天窗”点时间，采用人工进行转运，有效作业时间很短，给施工组织带来很大难度。

第一项目部施工人员不惧艰险，迎难而上，兢兢业业、一丝不苟地完成着每天的施工任务，整个过程组织有序、保障得力、进展顺利，按计划进度在推进。目前已完成20余处加固施工，剩余工程预计7月上旬完成，加固施工完成后使机房结构更加稳固，有效保障行车通信设施安全。

## 高铁基站院落修缮项目如期开工

6月15日，高铁基站院落修缮工程如期开工。

该项目对高铁既有下陷地面混凝土基础进行拆除，浇筑混凝土地坪；对开裂墙体及相关坍塌墙体基础进行拆除，并对拆除的墙体基础结合既有基础情况进行钢筋混凝土浇筑；围墙恢复并在内外墙面抹灰、涂面漆，加装高刺铁丝网。

施工负责人积极沟通联系施工配合事宜，严把安全质量关，确保优质、高效完成项目建设任务。





# PART 02



# 安全管理篇

## 凝心聚力助推绥延高速安全生产

——绥延高速项目组安全质量宣誓会顺利召开

为响应全国“安全生产月”号召，牢固树立安全生产理念，增强全体施工人员安全责任意识，6月1日，绥延高速项目组在机电项目部召开了安全质量宣誓大会。

在宣誓会上，施工人员做出郑重承诺：遵守制度和规范规程，恪尽职守，确保项目优质开展。在工作中牢记安全生产要求，做到不出事故、不出次品、不留隐患，最后，全体宣誓人员在誓词牌上郑重签名。

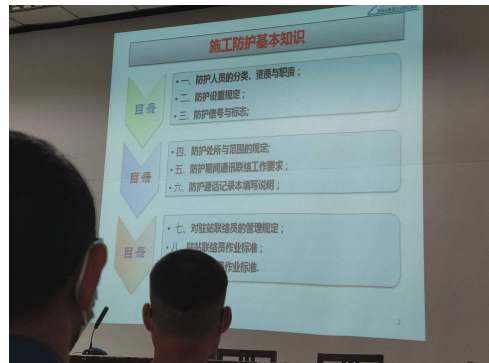
宣誓会的召开，传达了安全生产指令，明确了后期生产要求，营造了良好的安全生产氛围，让施工人员充分认识到“安全生产”高于一切，促进该项目安全生产管理工作落到实处。



## 加强安全培训 促进安全生产

为进一步提高员工安全业务技能，更好地服务于施工生产一线。6月初，公司安排30余人在宝鸡铁路职工培训基地参加了由中国铁路西安局集团有限公司建设部举办的营业线施工安全培训班。

培训班针对铁路营业线施工作业流程、安全防护及物理隔离设置办法、法律法规、安全管理办法实施细则及运统-46登销记办法等内容进行讲解学习，考试合格后，核发上岗证。

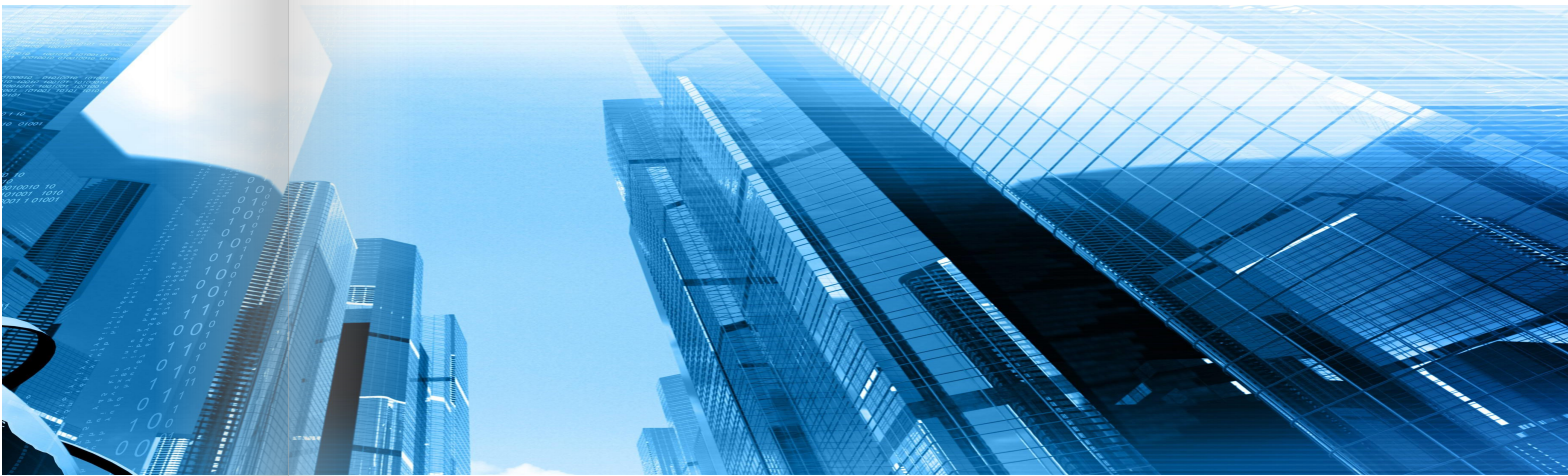


本次培训学习，全员考试合格，顺利取得了上岗证。同时增强了员工安全理论知识，加深了对营业线施工安全的理解，进一步提高了营业线施工安全意识，为营业线施工提供了有力的安全知识保障。





PART  
03



综合管理篇

地铁已成为城市的新名片，当前正迎来智慧轨道交通革新换代热潮。应用新技术及新设备，实现车站安全、可靠的自动运行体系，提高运营效率，提升乘客服务质量的智慧车站，成为城市轨道交通建设的新任务。

## 一、智慧车站建设的目标

高效的智慧化运营管理，及时快速的突发事件处理、更优质的乘客服务、更卓越的绩效管理。

## 二、智慧车站功能架构

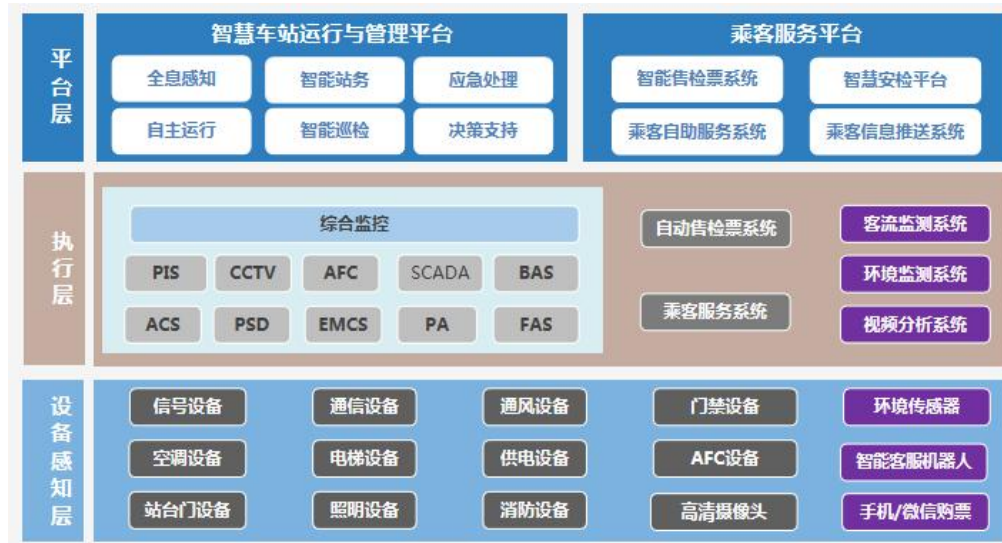
智慧车站实现车站系统及设备运行状态的实时监控，实现车站环境、客流、突发事件的实时感知，实现车站的自主运行，实现乘客服务的无人化或者少人化运作，其功能架构如下：



## 三、智慧车站解决方案

通过感知层、执行层及应用层既有业务和新功能的融合，在综合监控系统基础上，集成视频智能分析、客流预测分析等系统，打造智慧车站运行与管理平台，实现车站运行状态全方位信息呈现、自动化运行、应急处理等功能。

感知层包括传输、PIS、PA、CCTV、UPS电源、AFC、电梯、照明、屏蔽门等系统及设备；智慧车站需要在上述设备基础上，增加温湿度环境传感器、客流密度分析系统、环境监测系统、视频分析系统、智能机器人等，其解决方案如下：

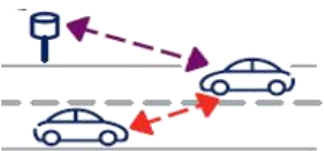
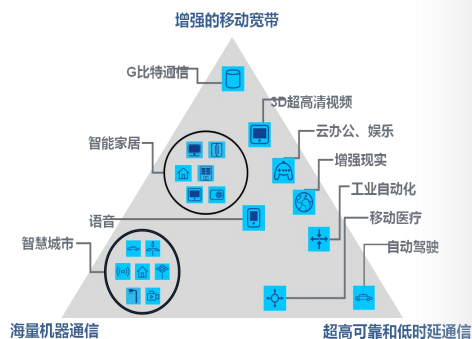


# 5G技术推广与应用

工程管理部 朱银州

5G是第五代移动通信标准，也称第五代移动通信技术。5G的网络速度将是4G的10倍，在4G网络下半小时才能下载的大型游戏和视频文件，在5G网络下，起身接杯水的时间就能高速、无损地完成下载。5G网络连接容量更大，每平方公里最大连接数将是4G的10倍，可支持100万个连接同时在线。

- eMBB（增强移动宽带）：**上网速度比以前快了十多倍；
- mMTC（海量大连接）：**可以连接、控制更多的设备；
- uRLLC（高可靠低时延）：**通信安全可靠，回传反应更迅速。



智能交通



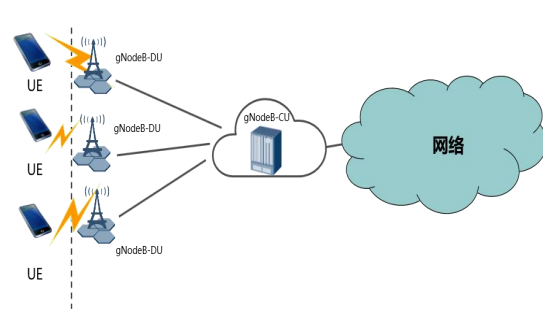
工业控制



紧急通信

# 5G关键技术

- 大规模天线技术
- 非正交多址接入技术
- 双工技术
- 超密集组网
- 低时延高可靠物联网设计
- 高频段信号传输技术
- 灵活频谱共享技术
- 新型传输波形技术
- 先进编码与调制技术



网络结构图

**5G网络主要特征：**基于云化的网络架构，基于切片的网络服务  
gNodeB；5G网络基站，拆分为CU和DU两部分，CU为集中单元，DU为分部单元。

## 公司管理团队组织培训学习



针对公司近期实施的高速机电、综合监控、地铁弱电项目特点，打造既有管理能力、又有技术能力的管理团队需要，由企管部组织，对公司领导、项目经理进行业务培训学习。

3月下旬以来，利用周末时间，先后组织对综合监控系统、高速公路机电系统、地铁通信信息系统等进行了全面学习，结合在建项目设计文件对施工工艺标准、施工难点进行了研讨。



后期，公司将继续坚持管理团队培训学习常态化，积极向优秀同行学习，推行“四新”应用，不断提高团队技术业务能力，努力使公司向行业发展前沿不断前进。

## 保障农民工工资支付 我们在行动

企管部 徐利梅

2019年12月4日，国务院第73次常务会议通过《保障农民工工资支付条例》，自2020年5月1日起施行。该条例的出台是我国工程建设领域规范化、法制化管理的新起点。

为确保该条例在我公司全面有效执行，公司组织召开了关于贯彻落实农民工工资管理专题会议，会议以落实农民工工资支付工作为目标，明确施工部门、工程管理部门、财务室各自职责，确保各部门间衔接有序，形成闭环

管理。财务室结合公司现状，重新修订《关于农民工工资支付管理办法》，完善具体操作细则，并组织公司各部门主要人员认真学习。

我公司积极响应国家政策，依法规范管理，有效保障广大农民工基本权益，践行“诚信经营、明责担当”的企业精神，为公司长远发展奠定坚实基础。

# 公司再度荣获“A级纳税人”荣誉称号

企管部 张静

2019年度，公司再度荣获由国家税务总局陕西省税务局评定的“A级纳税人”荣誉称号。A级纳税信用等级是税务机关根据纳税人履行纳税义务情况，就纳税人在一定周期内的纳税信用评定的最高等级。

我公司能够荣获“A级纳税人”称号正是税务部门对我公司依法纳税的充分肯定，公司始终认真贯彻落实国家税收法律法规和相关制度规定，坚持依法纳税，诚信经营，谨记企业应承担的社会责任，秉承着“感恩奉献、依法纳税、回馈社会”的原则开展税务工作。

未来，我公司将持续完善发展诚信经营体系，一如既往地贯彻执行国家税收政策，合法经营、依法纳税，积极履行社会责任，树立良好的企业形象。



# 中标喜讯

## 中标通知书

陕西盛泽通信工程有限公司:

你方于 2020年5月29日所递交的 西成高铁斜井、避难所、辅助坑道内 GSM-R 网络覆盖补强工程 项目投标文件已被我方接受, 被确定为中标人。



近日，公司成功中标西成客专斜井、避难所、辅助坑道内GSM-R网络补强工程及普速铁路配电所无人值班改造工程（国铁部分）通信系统工程。公司将继续提升品牌影响力与竞争力，在项目质量上不断雕琢，精益求精，优质高效完成项目建设任务。



# PART 04



# 盛泽文化篇

## 月度最佳员工

盛夏悄然而至，相比和煦的春日，项目现场更是多了一份热烈，挥汗如雨的“热”，人头攒动的“热”，干劲十足的“热”，聚焦地铁十四号线施工现场，机声隆隆，气氛高涨，是他们在奋力拼搏，认真努力的人儿总是能让人过目不忘。

在轨行区施工作业中，通信事业部高帅同志充分发挥自身优势，克服现场各种条件限制，面对困难迎难而上，按时按量完成施工任务，工作积极主动，不怕苦、不怕累，白天黑夜交替施工，同时能认真钻研项目设计文件，不断提高自身业务能力，拓展知识面，为更好的开展现场工作做好准备。



班前安全教育

努力会因坚持而开花，漫漫人生之旅，愿乘长风，破万里浪。

## 炎炎夏日 浓浓牵挂

企管部 闫颖



6月以来，陕西各地逐渐进入了高温季节，公司积极做好防暑降温工作，为全体员工发放防暑降温用品，确保高温条件下员工身体健康。



公司集中采购风油精、茶叶、冰糖、花露水等防暑降温物品，开设员工食堂，精心制定用餐计划，适时为一线员工送上绿豆汤、西瓜等解暑食物，普及夏季防暑降温常识，增强员工防暑降温意识，提高暑期员工自我保护技能，叮嘱大家夏季高温作业时，不疲劳上岗、不带不良情绪上岗，以良好的精神状态上好班。

虽然天气炎热，工作繁忙，但公司领导对员工的理解与关爱，犹如点点清凉的甘露，滋润着一线员工的心田，使大家感到由衷的欣慰与感动。